

WORKFLOW



doplňkový modul

Modul Workflow určený k řízení lidských zdrojů a předepisuje posloupnost požadovaných úkolů směřovaných na útvary i konkrétní osoby. V grafickém zpracování zobrazuje plnění úkolů a dodržování termínů. Pomocí komfortních vyhledávacích nástrojů si může pověřený uživatel vyhodnotit práci jednotlivých útvarů i osob za vybrané období, nebo kontrolovat stav zpracování řízených projektů.

Pracovní tok

Základním prostředkem, který představuje model řízeného procesu, je Pracovní tok. Skládá se z jednotlivých pracovních úkolů a je možné ho zobrazit v několika textových i grafických formách. Pomocí odpovídajících zobrazení lze získat informace o stavu plnění jednotlivých úkolů a tím i celého procesu, včetně plánovaných i skutečných termínů. V diagramu pracovního toku jsou zobrazeny vzájemné vazby mezi úkoly pracovního toku (paralelní a sériové řazení úkolů, větvení pracovního toku atd.). Tiskové sestavy pracovního toku zobrazují souhrn vyjádření útvarů a osob k plnění jednotlivých úkolů postupně tak, jak byly zpracovány. K pracovnímu toku může být připojeno libovolné množství externích dokumentů různého formátu.

Pracovní úkoly

Pracovní úkoly obsahují popis požadovaného úkolu, úkolovanou osobu a útvar, stav plnění, plánované a skutečně splněné termíny. Splnění úkolu předchází vynucené vyjádření k požadované činnosti. I k pracovnímu úkolu je možné připojovat externí dokumenty. Plněním úkolů pracovního toku dochází k automatickému zobrazování aktivních úkolů pro jednotlivé uživatele ve vyhledávacím formuláři modulu. Dle nastavení systému je možné vygenerovat zprávu o přidělení aktivního úkolu a odeslat ji na adresu uživatele. Úkol je možné zamítnout a vrátit ho k dopracování předchozímu útvaru. Všechny tyto situace jsou sledovány systémem a zobrazovány např. v dokumentu Vyjádření.

Další funkce

Systém poskytuje velké množství dalších funkcí nad pracovním tokem i úkolem, například pozastavení toku, přesměrování úkolu na jinou osobu či útvar, změnu plánovaných termínů atd. Funkce modulu Workflow jsou integrovány v ostatních modulech IS TPV2000 a umožňují tak spuštění Pracovního toku z libovolného místa aplikace. Pracovní tok může být spuštěn z různých objektů, například z formuláře změny, rozpisky, technologického postupu nebo zakázky. Tyto připojené objekty jsou zobrazovány u pracovního toku a systém umožňuje přepínání do odpovídajících formulářů ostatních modulů, zároveň naopak zobrazuje u formulářů přiřazené pracovní toky, jejich stav a pouhým kliknutím myši umožní přechod do formulářů modulu Workflow k práci s odpovídajícím pracovním úkolem. Pracovní tok může být spuštěn z pracovního úkolu jiného pracovního toku, vznikne tak vnořený pracovní tok. Hlavní pracovní tok např. řeší rámcový průchod zakázky podnikem, vedoucí konstrukce při plnění svého úkolu spustí vnořený pracovní tok, který již jmenovitě a termínově úkoluje konkrétní konstruktéry. Pracovní tok lze schválit a uzavřít až po splnění všech vnořených pracovních toků

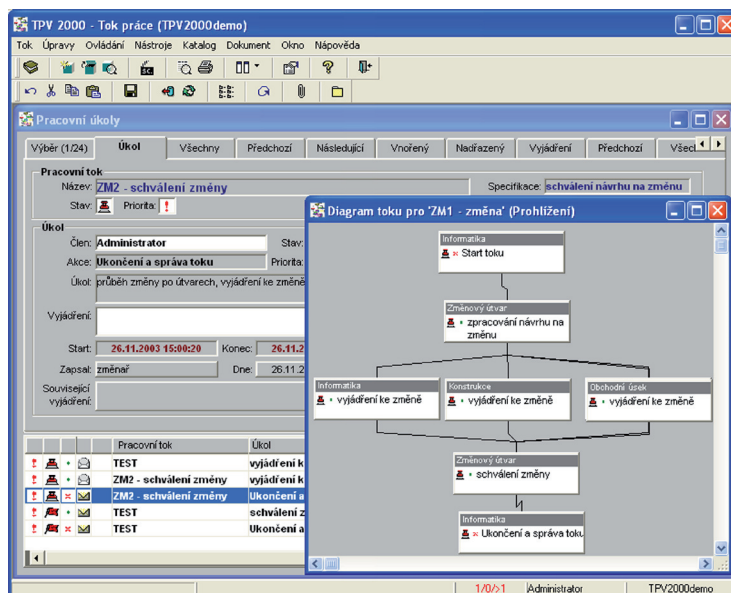
Spuštění pracovního toku

Ke spuštění Pracovního toku používá systém Scénáře pracovních toků. Jsou to vlastně připravené vzory pracovních toků. Těchto vzorů může být libovolné množství a jsou rozděleny do základních

skupin. Před vlastním spuštěním pracovního toku může uživatel upravit scénář dle aktuální potřeby. Jedná se hlavně o stanovení konkrétních osob a termínů, ale i vynechání některých úkolů atd.

Zavedení kalendáře do modulu Workflow

Plánování toku úkolů mezi organizačními jednotkami lze provádět s respektováním kalendáře pracovní doby organizačních jednotek s vyloučením víkendů a pracovních svátků. K plánování lze použít obecného kalendáře platného pro všechny útvary nebo upraveného kalendáře platného pro konkrétní organizační jednotku.



Možnosti využití

Modul Workflow je v IS TPV2000 přednostně využíván k řízení procesu Schvalování změny a k procesu Řízení a sledování rozpracovanosti dokumentace TPV. Navíc je v některých společnostech využíván i k řízení následujících podnikových procesů: Nabídky, Neshody, Návrh na odchylku, Příkaz k odchylce, Příkaz výrobní, Průběh prototypové výroby, Průběh ověřovací série, ... Těmto požadavkům odpovídá stupeň integrace Workflow do ostatních modulů IS TPV2000. Vzhledem k příjemnému uživatelskému prostředí se však s oblibou používá pro řízení všech procesů dle konkrétních potřeb. Pomocí tohoto nástroje je přesně stanovena zodpovědnost konkrétních osob, vyhodnocení jejich práce a zároveň odpadá velká časová ztráta vzniklá telefonickým nebo osobním předáváním přidělených úkolů. Využívání tohoto modulu zcela určitě vede k zefektivnění práce útvarů TPV a všech řízených procesů.

TPV group s.r.o.

Brigádnická 124

538 43 Třemošnice

tel. 469 661 054

info@tpvgroup.cz

