

# VÝROBA

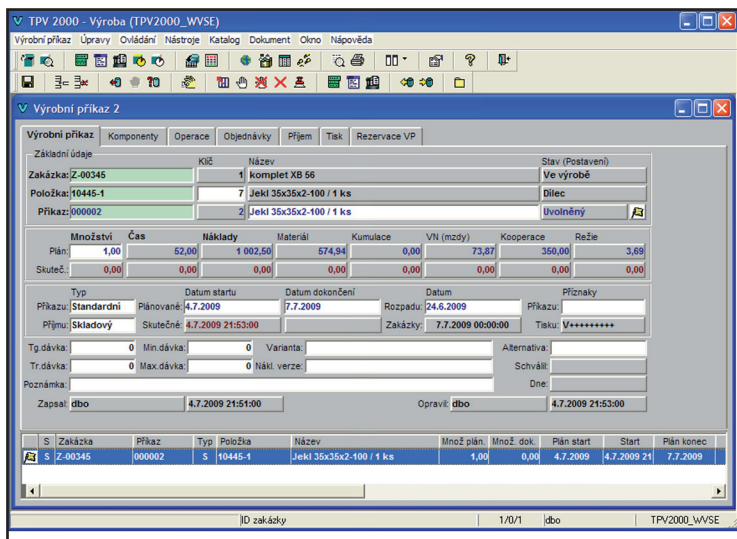


## doplňkový modul

Modul Výroba je určen pro evidenci a vyhodnocování rozpracované výroby. Jedná se o samostatný modul, samostatně licencovaný, který je integrální součástí IS TPV2000. Je koncipován tak, aby jej bylo možné propojit s navazujícím ekonomickým informačním systémem.

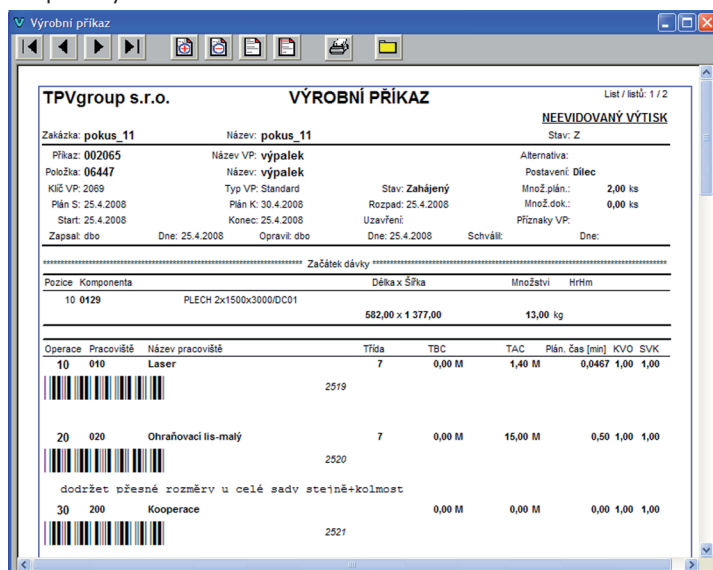
Modul obsahuje zejména následující funkce:

- Vytvoření výrobní zakázky s možností postupné aktualizace jednotlivých výrobních příkazů a materiálu zakázky a přidávání výrobních příkazů z kmenové databáze TPV
- Vytvoření požadavků na materiál a výrobu polotovarů před rozpuštěním zakázky do výroby
- Rozpuštění zakázky do výroby s využitím fiktivních položek a s ohledem na již existující výrobní příkazy pro zakázku, evidence skladových a neskladových položek
- Aktualizace výrobních příkazů a tvorba nových výrobních příkazů pro zakázku
- Porovnávání množství vyráběných, nakupovaných položek a potřebného hutního materiálu pro výrobní zakázku se stavem skladu, vytvoření požadavku na materiál pro konkrétní výrobní příkazy nebo zakázku



Vyhodnocování výroby disponuje funkcemi pro ekonomické vyhodnocování jednotlivých výrobků a zakázek. Provádí porovnání kalkulovaných a skutečných nákladů na výrobu. V modulu výroba jsou předdefinovány různé výpočty jako například:

- stavy výrobních příkazů pro zakázku včetně grafického zobrazení
- rozpracovanost operací pro zakázku včetně grafického zobrazení
- vyhodnocení zakázky včetně grafického zobrazení
- Přehled odvádění operací za období
- Kooperační objednávky pro zakázku
- Využití pracoviště podrobné
- Využití pracoviště souhrnné
- Graf kapacity pracovišť za období
- Graf kapacity pracovišť pro zakázku
- Vyhodnocení operací pro zakázku
- Vyhodnocení výrobních příkazů pro zakázku



- Požadavky na polotovary pro konkrétní výrobní příkazy nebo zakázku
- Výdej materiálu a komponent pro výrobní příkazy ze skladu, Možnost komunikace se skladovým modulem navazujícího IS.
- Evidence kooperovaných operací a skutečné ceny kooperace, vystavení objednávek na kooperace, odeslání a uzavření objednávek
- Odpisy operací s možností využití čárového kódu, evidence dělníka, odpracované.doby, počtu kusů, zmetků, data odvedení operace
- Příjem a výdej hotových výrobků nebo polotovarů na sklad pro výrobní zakázku (mezisklad)
- Dokončení a uzavření výrobních příkazů a zakázky
- Evidence skutečných nákladů a odpracovaného času pro výrobní příkazy a zakázky
- Výstupní sestavy vyhodnocení zakázky, pracovníků a odvádění operací, kapacitních nároků na pracoviště aj.
- Doplnění a konfigurace uživatelských výstupních sestav
- Napojení na navazující IS

