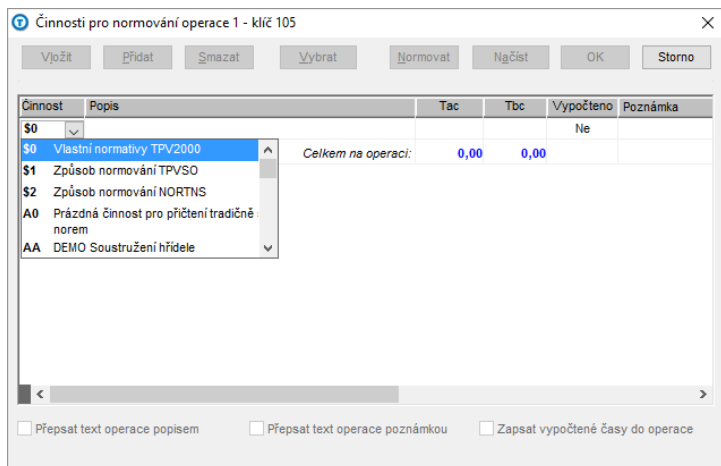


NORMOVÁNÍ

Vlastní normativy TPV2000



Funkce **Vlastní normativy TPV2000** slouží pro definici vlastních normativů s možností zadání výpočtu na základě regresních funkcí, stanovených pro naměřené hodnoty časových norem pro určité parametry

Pár příkladů normativů:

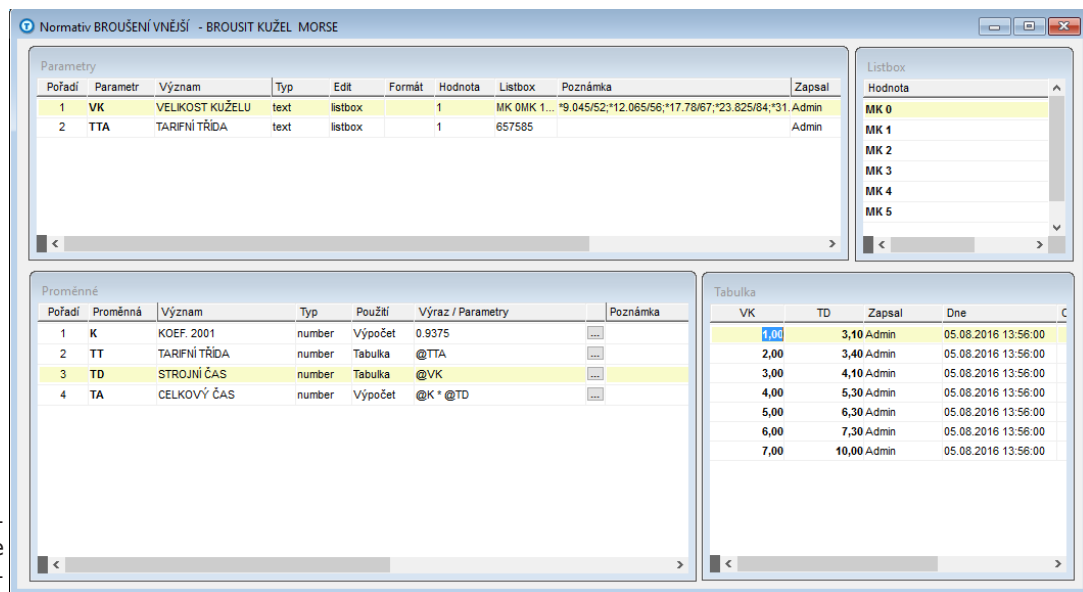
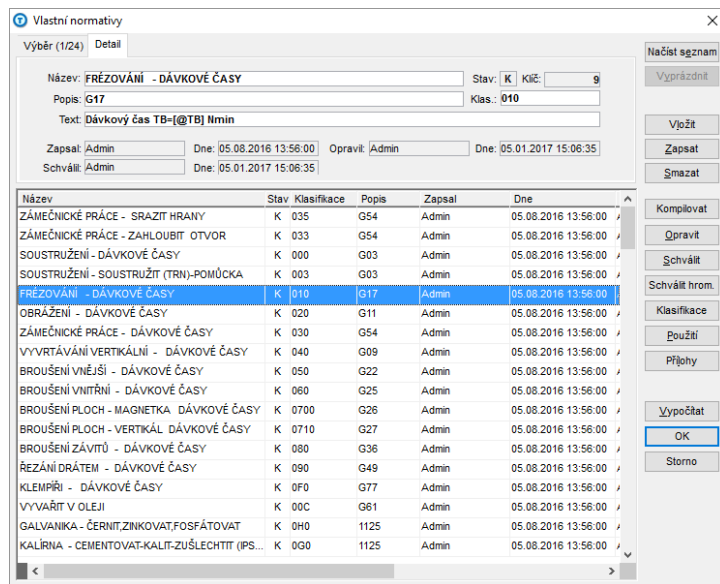
- BROUŠENÍ OZUBENÝCH KOL
- BROUŠENÍ PLOCH
- BROUŠENÍ VNĚJŠÍ
- BROUŠENÍ VNITŘNÍ
- BROUŠENÍ ZÁVITŮ
- FRÉZOVÁNÍ
- GALVANIKA
- KALÍRNA
- KLEMPÍŘI
- LAPOVÁNÍ
- NATĚRAČ
- OBŘÁZENÍ
- POPISOVÁNÍ
- RÝSOVÁNÍ
- ŘEZÁNÍ DRÁTEM
- SOUSTRUŽENÍ
- VYVRTÁVÁNÍ VERTIKÁLNÍ
- ZÁMEČNICKÉ PRÁCE

Proměnné slouží pro realizaci vlastního výpočtu. Výstupem výpočtu je strojní čas TA, dávkový čas TB a generovaný text.

Pro výraz, definující výpočet proměnných, lze použít parametry a proměnné, definované nad označenou proměnnou. Proměnné mohou být (stejně jako parametry) typu text, celé číslo nebo číslo. Pro každou proměnnou

je definován výraz, který může být typu:

- Výpočet – ve výrazu je uveden vzorec
- Tabulka – ve výrazu je uveden jeden vstupní parametr tabulky
- Funkce – regresní funkce, ve výrazu je uvede jeden nebo dva vstupní parametry, oddělené čárkou



TPV group s.r.o.
Brigádnická 124
538 43 Třemošnice

tel. 469 661 054
info@tpvgroup.cz

