

SE2TPV

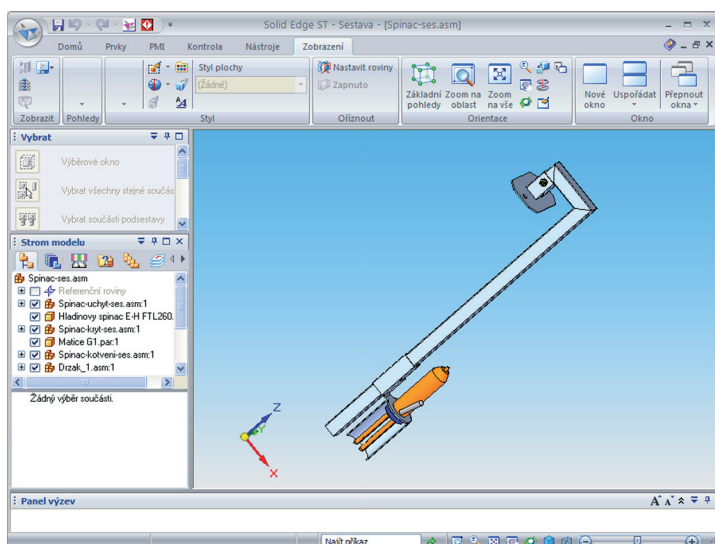
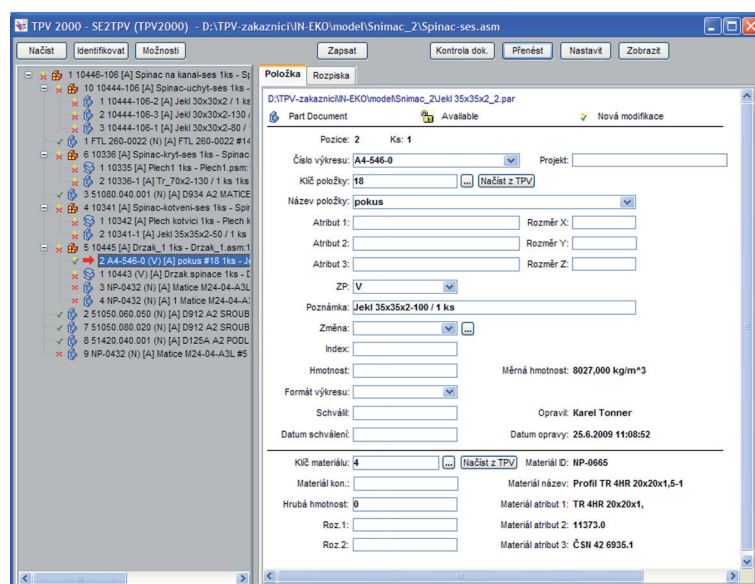


doplňkový modul

Tento modul nazývaný SE2TPV (SolidEdge to TPV2000) umožňuje TPV2000 přímo komunikovat s 3D CAD systémem SolidEdge.

Tato speciální aplikace spouštěná jako makro přímo ze SolidEdge v jednom okamžiku načítá strukturu modelu do přehledného stromu a zároveň se připojuje k SQL serveru s TPV2000 a provádí identifikaci položek modelu s položkami v databázi. Probíhá vyhodnocení z pohledu existence položek a schválení kusovníků. Toto makro má mimo převodu kusovníku další významnou funkci. A to tu, že lze definovat pravidla, pomocí nichž TPV2000 při přenosu kusovníku zároveň vytvoří i odkazy na uložené výkresy, pálicí plány resp. jakýkoliv typ souboru příslušejícího k dané položce ve struktuře. To má tu výhodu, že zpravidla technolog není nucen daný výkres hledat v papírové formě, ale jedním kliknutím v TPV2000 si jej vyvolá v elektronické formě přímo na svém PC. Díky tomu dochází nejen ke snížení potřeby tisku dokumentace, ale i ke zvýšení efektivnosti práce.

Součástí aplikace SE2TPV je i makro, které dokáže vložit do SolidEdge model položky, která je načtená v TPV2000 a existuje u ní odkaz na tento model.



Aplikace umožňuje:

- Přenos celé struktury modelu sestavy ze SolidEdge nebo přenos dle nastavené počtu úrovní
- Přenos dílů, svařenců a plechových součástí do TPV2000 s možností výběru materiálu z databáze TPV2000 a rozměrů přířezu přímo v aplikaci SE2TPV
- Spárování typu položky v SolidEdge (ASM,PRA,PSM,PWD) vzhledem k postavení položky v TPV2000
- Předepsat pro každý typ položky v SolidEdge které soubory mají být z TPV2000 přístupné
- Načtení pozic z výkresu DFT, ruční nebo automatické zadávání pozic
- Kontrola existence přenášených dokumentů do TPV2000
- Možnost nastavit, zda přenášet strukturu, výkresy nebo obojí
- Možnost přenést do SolidEdge model aktuální položky pokud je v TPV2000 na tento model vytvořen odkaz

TPV group s.r.o.
Brigádnická 124
538 43 Třemošnice

tel. 469 661 054
info@tpvgroup.cz

