

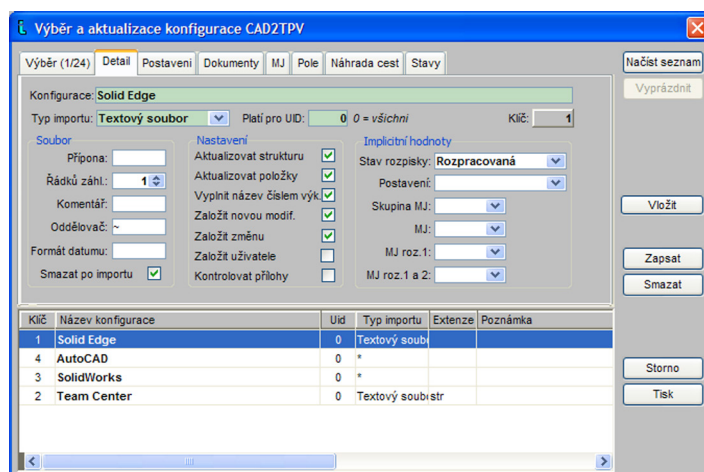
CAD2TPV



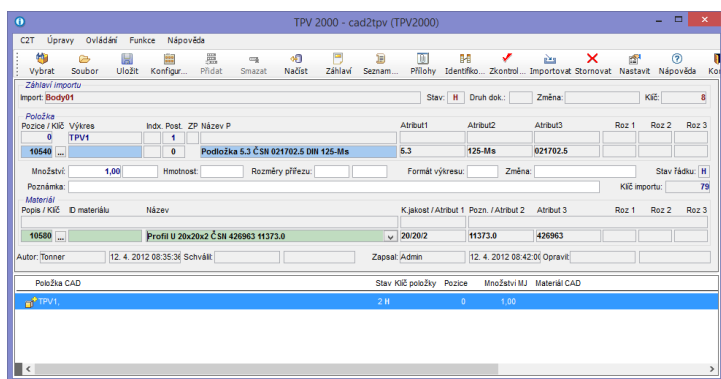
doplňkový modul

Na základě vzrůstajících požadavků uživatelů bylo vytvořeno obecné komunikační rozhraní, které má za úkol provádět maximálně možný strojový převod kusovníků z CAD aplikací do TPV2000. Důvodem těchto požadavků je potřeba eliminovat lidský faktor (pracnost a chybovost) v přepisu 3D dat do databázových aplikací, snížení časové prodlevy mezi vznikem konstrukčních dat a jejich zanesením do IS, a také samozřejmě snaha o snižování nákladů. Modul umožňuje současné používání více CAD aplikací, kdy je pro každou zvlášť nadefinováno přenosové rozhraní. Jako základní potřeba a předpoklad strojového převodu dat je stanovení určitých pravidel. Každý 3D model musí být jednoznačně identifikován pomocí čísla výkresu. Každá v 3D aplikaci používaná normálie musí být přiřaditelná k jedné konkrétní skladové položce v informačním systému – je nutné eliminovat možnost vzniku duplicitních modelů pro stejný výrobek. Musí dojít k většímu zapojení konstrukce do celopodnikových systémů.

V jednodušší formě je aplikace CAD2TPV používána pro načítání TXT souboru, který je exportován z CAD aplikace. Daný soubor může popisovat jedno či více úrovněvých kusovníků. Měl by obsahovat informace o vzájemném provázání jednotlivých položek (komponent), jejich jednoznačný identifikátor (číslo výkresu, skladové číslo), název položky, typ položky (materiál, dílec, sestava), množství a volitelně další údaje.



Díky tomu, že je CAD2TPV postaveno na databázovém prostředí, je možné použít i režim komunikace na úrovni různých SQL serverů, které různé PDM systémy obvykle využívají. V takovém případě daný PDM systém zapisuje kusovník s potřebnými údaji přímo do databázových tabulek, spouští kontrolu a převod těchto dat do struktur TPV2000.



TPV group s.r.o.
Brigádnická 124
538 43 Třemošnice

tel. 469 661 054
info@tpvgroup.cz

